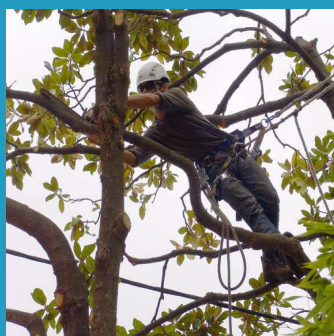


Formation Sécurité & Prévention

Module « sécurité en élagage »

Assurée par le service prévention des risques professionnels MSA et le centre de formation ACAF / MSA

Module « sécurité en élagage »



Vous êtes intéressés par les techniques d'élagage, vous souhaitez améliorer vos techniques de grimpe et de déplacement dans l'arbre en sécurité, ou discuter de vos pratiques. N'hésitez plus, participez aux formations organisées par la MSA.

OBJECTIFS :

Apporter les connaissances permettant de comprendre la physiologie de l'arbre et les techniques de grimpe et de déplacement en sécurité dans les arbres :

- Choisir son matériel en fonction de la tâche à réaliser,
- Contrôler son matériel et s'équiper,
- Connaître les limites d'utilisation de son matériel,
- Réaliser et utiliser les nœuds coulissants,
- Lancer les sacs lestés et monter sur corde (foot-lock)
- Grimper à l'arbre en sécurité selon le parcours déterminé,
- Installer son point d'amarrage et se déplacer dans le houppier,
- Couper une branche en sécurité,
- Regagner le sol en sécurité.

Durée : 5 jours

Dates :

du lundi 16 novembre 2009
au vendredi 20 novembre
2009

9h00 – 17h00

Formateurs :

Alain BONAT
Formateur spécialisé en élagage

Thierry BONDIL
Assistant technique E.R.D.F.

Nicolas PRAT
*Conseiller en Prévention
des Risques Professionnels*

**Formation limitée
à 10 personnes**

Public concerné :

Responsables et salariés d'entreprises de JEV

Pré-requis :

Disponibilité, écoute, intérêt pour le sujet
Amener vos équipements de protection individuelle

Programme :

- Sécurité et réglementation dans les travaux d'élagage,
- Connaissance du matériel pour s'équiper correctement,
- Etude des nœuds et du matériel spécifique de grimper et déplacement,
- Techniques de lancer (lancer simple, « big shot », ...),
- Techniques de grimper en sécurité avec l'échelle et en « libre »,
- Le point d'ancrage et l'installation d'une fausse fourche,
- Déplacement dans l'arbre : point d'attache et exploration de l'ensemble du houppier,
- Enlèvement de bois mort et taille d'éclaircie,
- Les techniques d'utilisation de nœuds coulissants et des rappels,
- Intervention en sécurité à proximité d'ouvrages électriques

Nos Plus !

→ Formation très pratique

→ Coût de la formation pris en charge par la MSA (hors salaires et déplacements)

Inscription & renseignements au Service Prévention : 04.90.13.66.99